



## SERVISNÍ BULLETIN č. 11/09/2010

### Kontrola jehel ručních uvolňovačů

- 1. TÝKÁ SE:** jehel ručních uvolňovačů záložních padáků U – 064 ( obr.1), U – 051 ( obr.2) a U – 069 ( obr.3), vyrobených firmou Synek ( jehly lisované – šestihranný zális, viz obr. 4 A - rovná a obr. 4 B - zahnutá), které jsou součástmi:  
Padákových kompletů Real – X , OP-103/ PS-034 S (U – 051)  
OP-103/ PS-034 U (U – 064 nebo U – 051)  
nebo OP-103/ PS-055 (U – 064),  
Obalů padáků s postrojem OP-087/ PS-034 S (U – 051)  
OP-087/ PS-034 U (U – 064 nebo U – 051)  
OP-087/ PS-034 UU (U – 064)  
OP-093/01/ PS-034 S (U - 051),  
a Padákových kompletů MarS – T, OP-095T/PS-052T(U – 069),  
dodaných společností MarS a.s. Jevíčko, používaných v civilním letectví,  
a dále  
Padákových kompletů M 282 a M 291 (U - 051),  
a Padákových kompletů PPSO CZ 330(HOP 330) (U – 069),  
dodaných společností MarS a.s. Jevíčko, používaných ve vojenském letectví.
- 2. DŮVOD:** Při vícenásobné zkoušce ověření síly na vytržení uvolňovače bylo zjištěno postupné navýšení síly nad povolený rozsah, stanovený předpisem (22,2 až 97,9 N).  
Rozborem situace bylo zjištěno, že při vícenásobném vytržení uvolňovače může dojít k poškození povrchu dřívku jehly uvolňovače.  
Tento stav pak může způsobit zvýšení síly na vytržení uvolňovače.
- 3. OPATŘENÍ:**
  - Uživatel nebo balič oprávněný k balení záložních padáků (oprávněná osoba) provede prohlídku jehly uvolňovače u výrobků, uvedených v bodě 1 a v případě zjištění poškození dřívku jehly vyčlení padákový komplet z provozu.
  - Následně nahlásí společnosti MarS a.s. Jevíčko na faxové číslo + 420 461 353 861 nebo na e-mail [mars@marsjev.cz](mailto:mars@marsjev.cz) typové označení uvolňovače a u uvolňovačů U-064 a U-051 též jeho délku.
  - Výrobce zašle bezplatně uživateli nový uvolňovač.
  - Uživatel vrátí výrobcí původní kus uvolňovače.
  - V případě, že zjistí též nadměrné poškození i na průchodce na chlopni, která je při balení umístěna pod dřívkem jehly uvolňovače, zašle uživatel obal padáku s postrojem a s uvolňovačem



MarS a.s., Okružní II. čp. 239, 569 43 Jevíčko  
C Z E C H R E P U B L I C

SERVISNÍ  
BULLETIN

C + M

záložního padáku nebo celý padákový komplet společnosti MarS a.s. Jevíčko k posouzení.

- MarS a.s. Jevíčko provede odbornou prohlídku stavu jehly uvolňovače a průchodky a na základě posouzení jejich stavu provede jejich výměnu.  
Následně zašle padákový komplet nebo jeho součásti po úpravě bezplatně zpět uživateli.

**UPOZORNĚNÍ:**

Výše uvedená opatření se netýkají uvolňovačů U – 064, U – 051, U – 069 , vyrobených s jehlami v provedení:

- letovaná, viz obr. 5
- lisovaná USA ( plochý zális), viz obr. 6.

**4. PLATNOST:** od data vydání

**5. PŘÍLOHY:** Příloha č. 1 – Fotodokumentace uvolňovačů a jehel uvolňovačů

**6. DATUM VYDÁNÍ:** V Jevíčku dne 10.9.2010

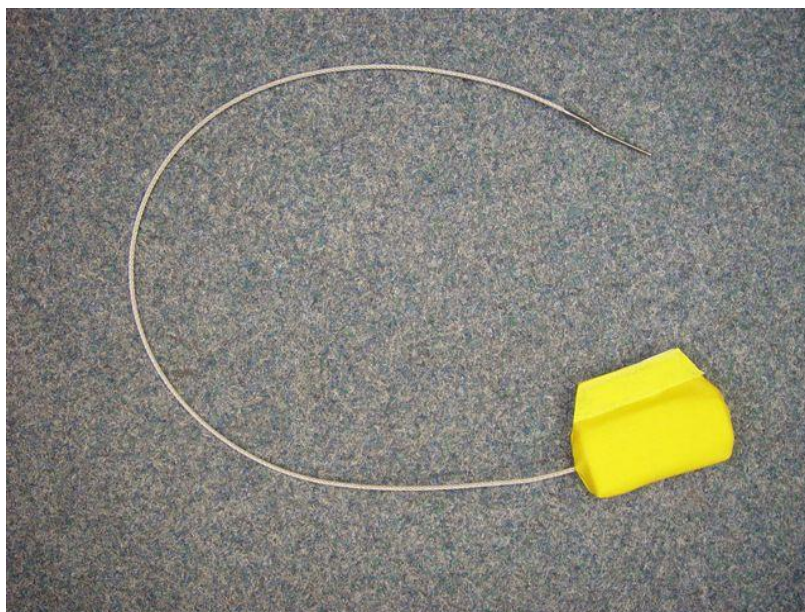
Ing. Jaroslav Sedlák – vedoucí technického úseku  
MarS a.s. Jevíčko

Razítko a podpis:

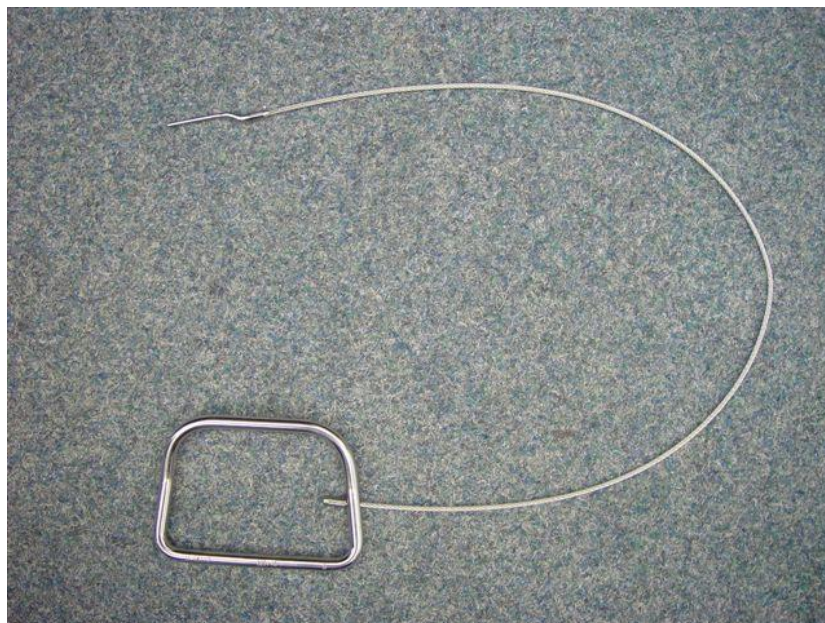


Příloha č. 1

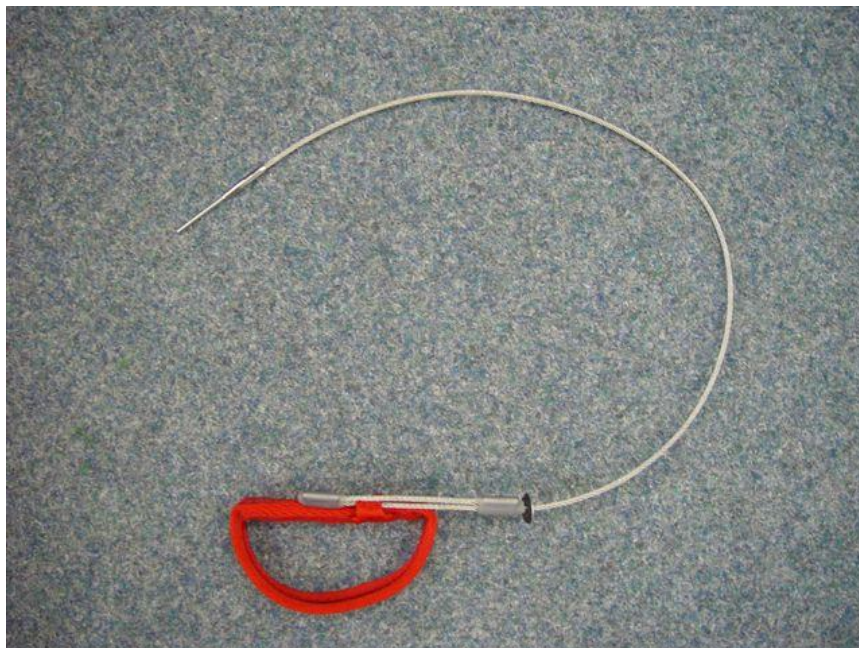
Fotodokumentace uvolňovačů a jehel uvolňovačů



Obr. 1  
Uvolňovač U-064



Obr. 2  
Uvolňovač U-051



Obr. 3  
Uvolňovač U-069

Servisní bulletin se **týká** těchto jehel:



Obr. 4 A  
Jehla lisovaná – rovná, šestihranný zális (tj. zális u lanka má tvar šestihranu)



Obr. 4 B  
Jehla lisovaná – zahnutá, šestihranný zális

Servisní bulletin se **netýká** těchto jehel :



Obr. 5  
Jehla letovaná



Obr. 6  
Jehla lisovaná USA, plochý zális (tj. zális u lanka je zploštělý)