



MarS a.s., Okružní II 239, 569 43 Jevíčko  
Czech republic

**ZÁVAZNÝ  
SERVISNÍ  
BULLETIN**

**C**

## **SERVISNÍ BULLETIN č. 01/01/2014**

### **Kontrola obalů sportovních padáků**

- 1. TÝKÁ SE:** Obalů padáků  
OP – 093/ 01, velikosti 1 a 2  
OP – 087 všech vyráběných velikostí,  
u kterých je provedena spodní (středová) chlopeň obalu záložního padáku takovým způsobem, že vnější tkanina překrývající výztuhu má stejnou délku jako výztuha – viz příloha č. 1, Obr. č. 1 nebo tkanina přesahuje hranu výztuhy o méně než 15 mm (měřeno středem chlopně).
- 2. DŮVOD:** Při cvičném pozemním otevření obalu záložního padáku ve výše uvedeném provedení po vytažení ručního uvolňovače záložního padáku nedošlo k úplnému rozevření chlopni obalu záložního padáku. Horní krycí chlopeň obalu záložního padáku zůstala zachycena za hranu výztuhy spodní (středové) chlopně obalu záložního padáku.
- 3. OPATŘENÍ:** **Balič nebo uživatel:** provede kontrolu typu obalu padáku a provedení spodní (středové) chlopně obalu záložního padáku – viz příloha č. 1, Obr. č. 2.  
Kontrolu lze provést i na zabaleném obalu padáku.  
V případě, že obal padáku bude odpovídat popisu v bodě 1, **vyřadí jej z používání** a dopraví k výrobcí.  
**Výrobce:** provede opravu spodní (středové) chlopně obalu záložního padáku.  
**Upozornění:**  
V případě, že obal padáku nebude odpovídat popisu provedení v bodě 1 a délka tkaniny bude přesahovat hranu výztuhy o více než 15 mm (měřeno středem chlopně), **je možné jeho další používání v provozu.**  
Osoba, která kontrolu provedla, potvrdí tento stav záznamem „vyhovuje SB č. 01/01/2014“ do Technického průkazu obalu padáku s postrojem do tabulky oprav a prohlídek.
- 4. PLATNOST:** Od data vydání servisního bulletinu.
- 5. DATUM VYDÁNÍ:** V Jevíčku dne 10.01.2014

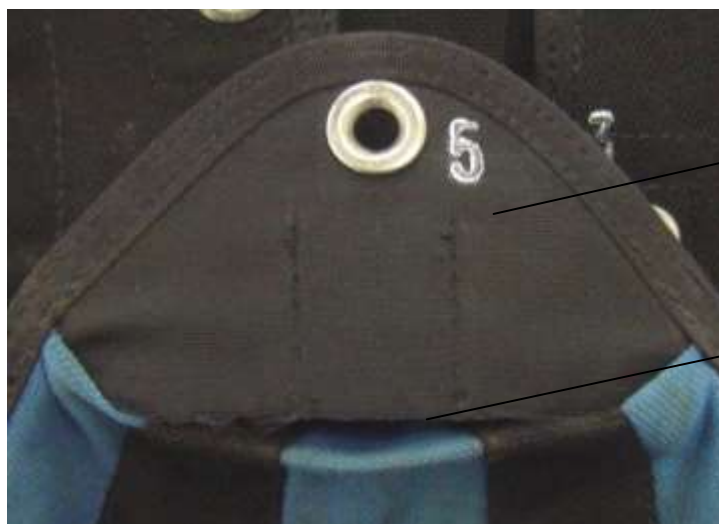
Ing. Jaroslav Sedlák – vedoucí technického úseku  
MarS a.s.

Razítko a podpis:





**Příloha č. 1 servisního bulletinu č. 01/01/2014**



tkanina překrývající  
výztuhu

hrana výztuhu

Obr. č. 1 – detail spodní (středové) chlopně obalu záložního padáku



Obr. č. 2 – celkový pohled na obal záložního padáku