

Vážení zákazníci,

v měsíci březnu 2008 jsme objevili padělky našeho výrobku. Jedná se konkrétně o obalový dílec s postrojem, výtažný padáček a vak vrchlíku záložního padáku.

Vzhledem k tomu, že pachatel k označení součástí použil štítky ze starého, námi vyrobeného obalu s postrojem a současně i nově vyrobená razítka s hlavičkou firmy MarS včetně razítek kontroly (OTK), podává naše firma trestní oznámení proti neznámému pachateli. Předpokládáme rovněž, že tento případ není ojedinělý.

Níže uvádíme soupis jednotlivých součástí s popisem hlavních znaků, které je odlišují od našich výrobků:

1. Obalový dílec s postrojem
(v.č. 0219/1999 ze dne 5.3.1999)

- na obalovém dílci v oblasti průkrčníku je vyšito označení MARS (všechna písmena jsou velká, narozdíl od registrované značky MarS, kde jsou prostřední písmena malá



- přichytky ramenních krytek jsou všity pod lemovku



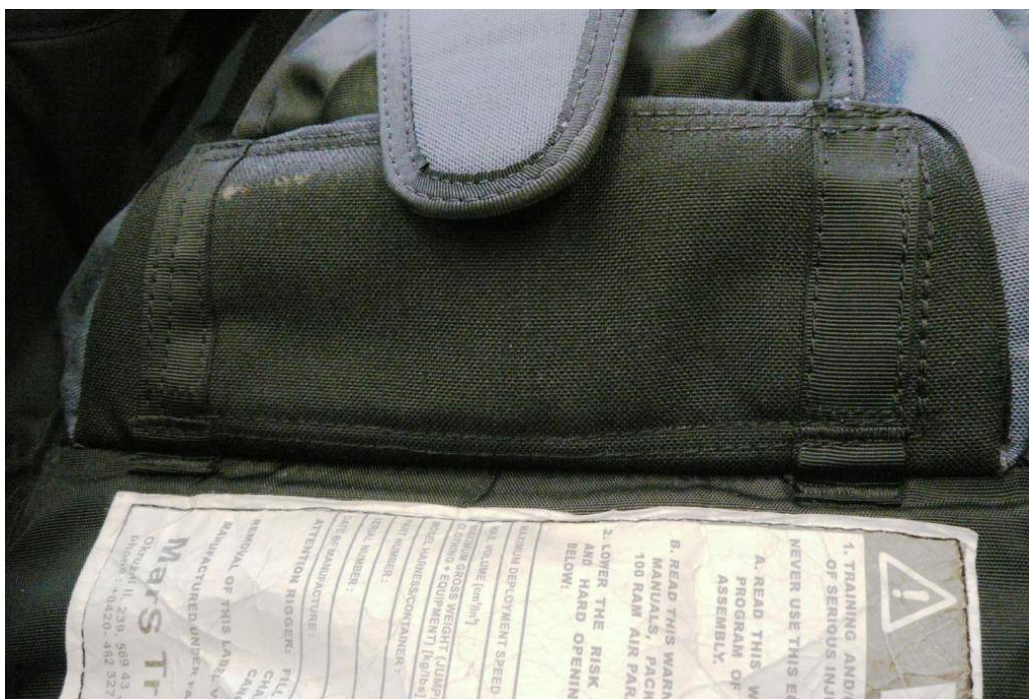
- krycí chlopeč záložního padáku je nezvykle dlouhá cca 260 mm



- přetažení bočních chlopní hlavního padáku jsou vyztužena plastem



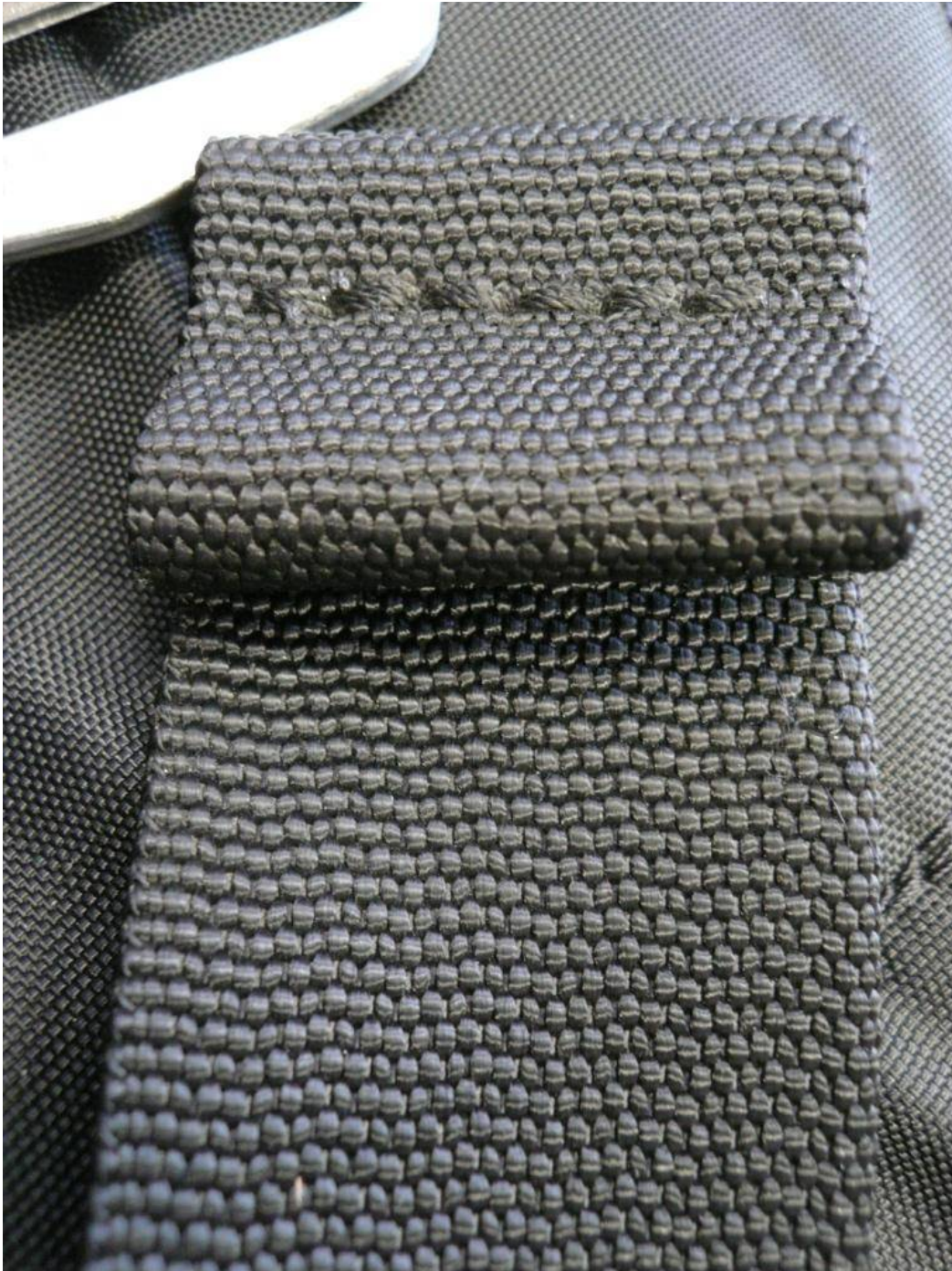
- obalový dílec záložního padáku je ke dnu obalu hlavního padáku přišit lemovkami





1. TRAINING AND/OR
OF SERIOUS INJURY
NEVER USE THIS EQUIP!
A. READ THIS EQUIP!
PROGRAM OF INSTR
ASSEMBLY.
B. READ THIS WARNIN
MANUALS, PACKING LA
100 FALM AIR PARAD
AND BELOW THE
BELOW.

- na výrobu postroje byl použit nevhodný popruh, což je však těžko odhalitelná skutečnost



- kovosoučásti - odhozové kroužky o průměru 33 mm byly použity dvojího typu - z výroby v USA / starý typ odhozových kroužků



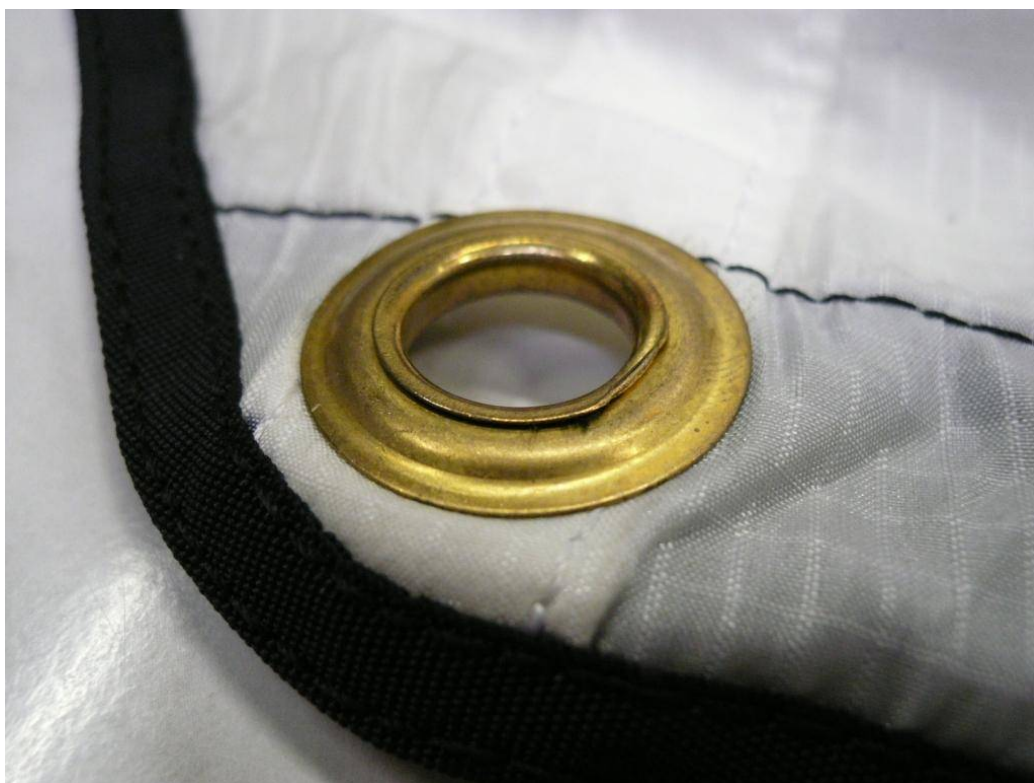
a na kyčelních kloubech byly použity kroužky o průměru 33 mm firmy Parachutes de France

Na ušitý obal s postrojem byly našity štítky ze starého obalu s postrojem naší výroby (výroba 5.3.1999). Vzhledem k datu výroby a opotřebení OP + PS můžeme odhadnout, že padělek byl vyroben přibližně koncem roku 2007.

2. Vak vrchlíku VV-051
(v.č. 2305/01 ze dne 5.11.2001)

- vak je vyroben z nánosované (nepropustné) padákoviny

- průchodky jsou nalisovány neprofesionálně, jsou nezalisované





- vak je ve své horní části hodně stažen, tj. za určitých okolností by mohl zůstat vrchlík ve vaku



- lemovka použitá při výrobě v horní části vaku i chlopně je typu, který naše firma k výrobě vaku nepoužívá

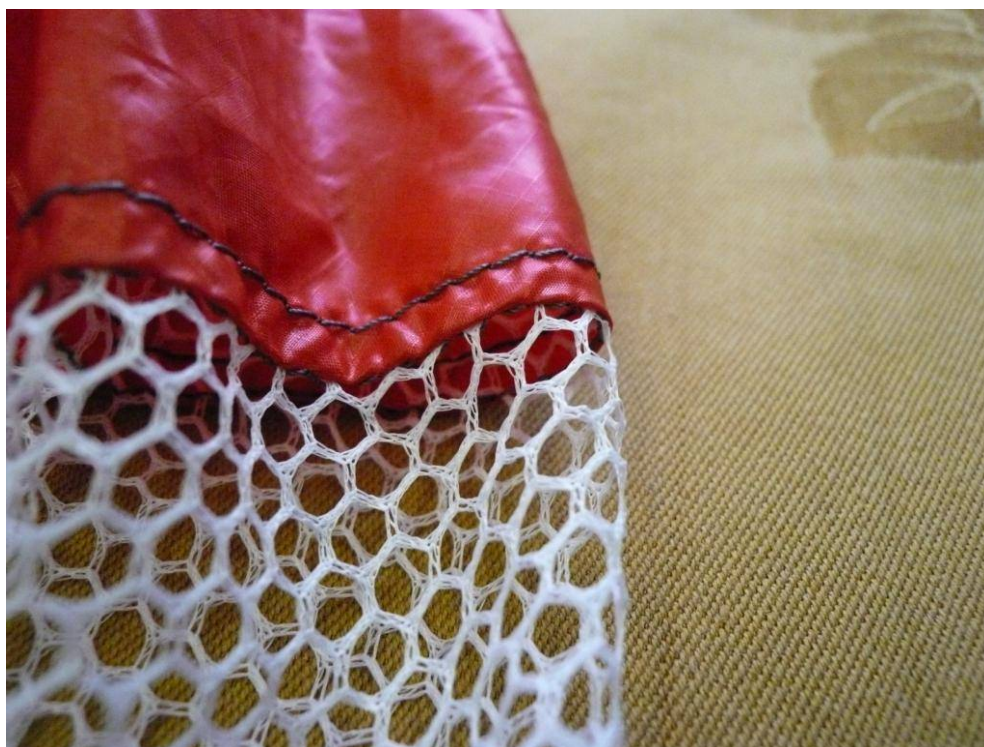


3. výtahový padáček záložního padáku PV-038 K
(v.č.0021/06 ze dne 20.X.2006)

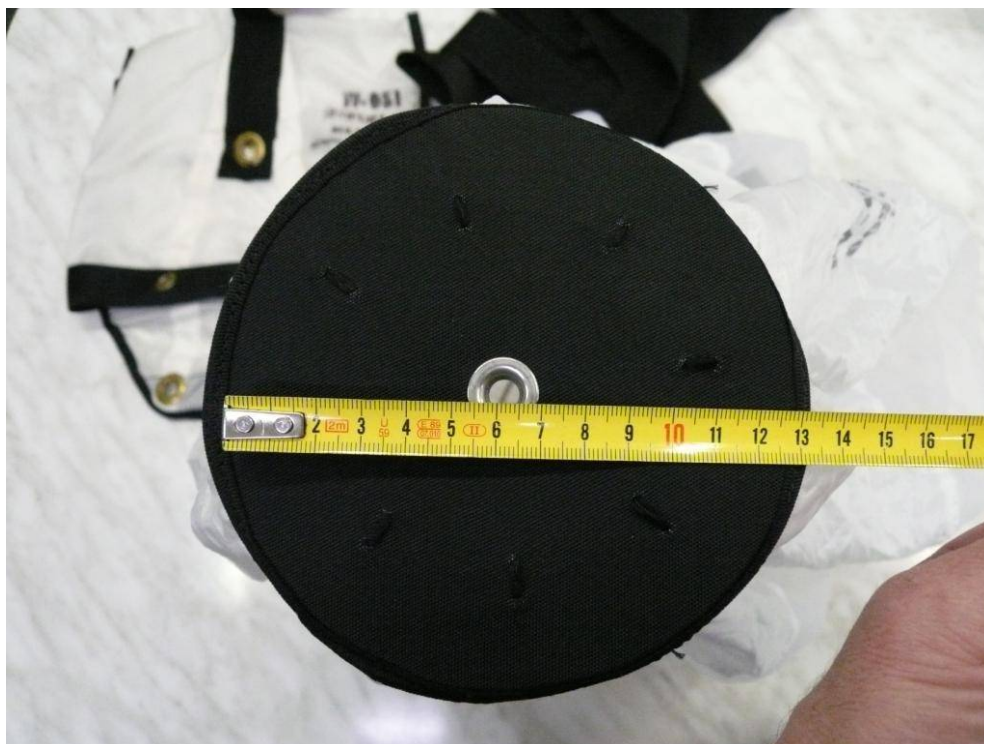
- na výrobu byl použit jemný tyl



a nikoli obvyklá síťovina



- dno padáčku - je tvořeno plastem o průměru přibližně 130 mm,



což může způsobit problémy zejména při použití v malých obalových dílcích. (Velikost výztuhy dna originálního PV-038 je cca 60 mm)



V případě, že objevíte padělky nebo si nebudete jisti s jejich určením, upozorněte nás prosím.

Děkujeme vám.

S pozdravem

Ing. Svatoslav Marek
ředitel společnosti
MarS a.s.